

# Отчет о проверке

Автор: [garz01@mail.ru](mailto:garz01@mail.ru) / ID: 7362915

Название документа: Технология применения логических опорных объектов по географии для обучающихся 9 класса на примере темы «Энергетический комплекс Каверзина Н С»

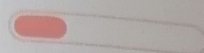
Проверяющий:

## РЕЗУЛЬТАТЫ ПРОВЕРКИ

Тариф: FULL



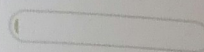
Совпадения:  
27,4%



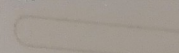
Оригинальность:  
70,12%



Цитирования:  
2,48%



Самоцитирования:  
0%



«Совпадения», «Цитирования», «Самоцитирования», «Оригинальность» являются отдельными показателями, отображаются в процентах и в сумме дают 100%, что соответствует проверенному тексту документа.

Проверено: 93,82% текста документа, исключено из проверки: 6,18% текста документа. Разделы, отключенные пользователем: Библиография

- Совпадения — фрагменты проверяемого текста, полностью или частично сходные с найденными источниками, за исключением фрагментов, которые система отнесла к цитированию или самоцитированию. Показатель «Совпадения» — это доля фрагментов проверяемого текста, отнесенных к совпадениям, в общем объеме текста.
- Самоцитирование — фрагменты проверяемого текста, совпадающие или почти совпадающие с фрагментом текста источника, автором или соавтором которого является автор проверяемого документа. Показатель «Самоцитирования» — это доля фрагментов текста, отнесенных к самоцитированию, в общем объеме текста.
- Цитирования — фрагменты проверяемого текста, которые не являются авторскими, но которые система отнесла к корректно оформленным. К цитированию относятся также шаблонные фразы; библиография; фрагменты текста, найденные модулем поиска «СПС Гарант: нормативно-правовая документация». Показатель «Цитирования» — это доля фрагментов проверяемого текста, отнесенных к цитированию, в общем объеме текста.
- Текстовое пересечение — фрагмент текста проверяемого документа, совпадающий или почти совпадающий с фрагментом текста источника.
- Источник — документ, проиндексированный в системе и содержащийся в модуле поиска, по которому проводится проверка.
- Оригинальный текст — фрагменты проверяемого текста, не обнаруженные ни в одном источнике и не отмеченные ни одним из модулей поиска. Показатель «Оригинальность» — это доля фрагментов проверяемого текста, отнесенных к оригинальному тексту, в общем объеме текста.

Обращаем Ваше внимание, что система находит текстовые совпадения проверяемого документа с проиндексированными в системе источниками. При этом система является вспомогательным инструментом, определение корректности и правомерности совпадений или цитирований, а также авторства текстовых фрагментов проверяемого документа остается в компетенции проверяющего.

## ИНФОРМАЦИЯ О ДОКУМЕНТЕ

Номер документа: 106

Тип документа: Не указано

Дата проверки: 08.06.2025 19:07:48

Дата корректировки: Нет

Комментарий: не указано

Количество страниц: 88

Символов в тексте: 118271

Слов в тексте: 14502

Число предложений: 2913