



**КРАСНОЯРСКИЙ
ГОСУДАРСТВЕННЫЙ
ПЕДАГОГИЧЕСКИЙ
УНИВЕРСИТЕТ
ИМ. В. П. АСТАФЬЕВА**

МИНИСТЕРСТВО ПРОСВЕЩЕНИЯ РОССИЙСКОЙ ФЕДЕРАЦИИ

Федеральное государственное бюджетное образовательное учреждение высшего
образования

КРАСНОЯРСКИЙ ПЕДАГОГИЧЕСКИЙ УНИВЕРСИТЕТ им. В. А. АСТАФЬЕВА
(КГПУ им. В. П. Астафьева)

Выпускная квалификационная работа

**ОСОБЕННОСТИ СФОРМИРОВАННОСТИ
ПРОСТРАНСТВЕННЫХ ПРЕДСТАВЛЕНИЙ У ДЕТЕЙ СТАРШЕГО
ДОШКОЛЬНОГО ВОЗРАСТА С НАРУШЕНИЯМИ СЛУХА**

Научный руководитель: Беляева Ольга Леонидовна
к.п.н доцент кафедры коррекционной педагогики
Обучающийся: Селих Валерия Витальевна

Актуальность:

1. Рост количества детей с нарушениями слуха;
2. Несформированность пространственных представлений негативно влияет на дальнейшее развитие ребенка в школе.
3. Недостаточная сформированность в научно-методической литературе вопроса о выявлении и формировании пространственных представлений у дошкольников с нарушениями слуха.

Проблематика

Поиск методов, средств и приемов формирования пространственных представлений у старших дошкольников с нарушениями слуха.

Объект исследования: пространственные представления.

Предмет исследования: особенности сформированности пространственных представлений у детей старшего дошкольного возраста с нарушениями слуха.

Цель исследования: разработка программы коррекционной работы по формированию пространственных представлений, в соответствии с выявленными у детей старшего дошкольного возраста с нарушениями слуха особенностями.

Гипотеза исследования: у старших дошкольников с нарушениями слуха будут выявлены особенности сформированности пространственных представлений.

Среди выявленных особенностей могут встречаться следующие:

- Малый объем количества познаваемых предметов и их свойств;
- Наблюдательность во время выполнения заданий будет снижена;
- Зрительное восприятие объектов менее активно.

Задачи исследования:

1. Анализ литературных источников по проблеме исследования;
2. Проведение экспериментального обследования по выявлению сформированности пространственных представлений у старших дошкольников с нарушениями слуха;
3. Описание методов, средств и приемов коррекционной работы используемых в рамках реализации программы коррекционной работы со старшими дошкольниками с нарушениями слуха по формированию пространственных представлений на занятиях с учителем дефектологом.

Методы исследования:

- *библиографический* – анализ специальной литературы по проблеме исследования;
- *констатирующий эксперимент* – диагностическое обследование по 6 блокам.
- *обработка данных* – процентный анализ, сравнение и обобщение полученных данных по 6 блокам.

Констатирующий эксперимент проводился на базе Муниципального бюджетного дошкольного образовательного учреждения Красноярского края.

Испытуемые: 5 человек

Состояние слуха исследуемых:

- двухсторонняя тугоухость III-IV степени (слуховой аппарат)
- двухсторонняя тугоухость IV степени (слуховой аппарат)
- двухсторонняя тугоухость IV степени (к/и)
- двухсторонняя тугоухость IV степени (к/и)
- двухсторонняя тугоухость IV степени (к/и)

Обследование проводилось в течении октября – декабря 2019 года.

6 блоков заданий для обследования особенностей сформированности пространственных представлений у детей старшего дошкольного возраста с нарушениями слуха:

1. Обследование представлений о величине предметов;
2. Обследование представлений о пространственном расположении предметов;
3. Обследование представлений о пространственном расположении предметов на плоскости;
4. Обследование на понимание представлений величины;
5. Обследование представлений о сформированности ориентировки в частях собственного тела;
6. Обследование представлений о пространственном расположении от себя.

Формализация результатов в баллах и уровнях

	1	2	3	4	5	6
Кол-во заданий	5	20	15	40	10	15
В/у	40-50	30-40	20-30	60-80	15-20	20-30
С/у	24-39	14-29	9-19	39-59	9-14	9-19
Н/е	18-23	8-13	5-8	18-38	3-8	5-8
Очень низкий	менее 18	менее 8	менее 5	менее 18	менее 8	менее 8

Формализация результатов суммарно по 6 блокам

200 - 250 баллов	Высокий уровень
150 – 199 баллов	Средний уровень
50 – 149 баллов	Низкий уровень
Менее 50 баллов	Не сформировано

Результаты обследования пространственных представлений у испытуемых (в баллах и уровнях)

	Ребёнок 1		Ребёнок 2		Ребёнок 3		Ребёнок 4		Ребёнок 5	
	Общее кол-во баллов	Уровни	Общее кол-во баллов	Уровни	Общее кол-во баллов	Уровни	Общее кол-во баллов	Уровни	Общее кол-во баллов	Уровни
Блок 1	42	в/у	41	в/у	44	в/у	48	в/у	44	в/у
Блок 2	22	с/у	23	с/у	30	в/у	35	в/у	26	с/у
Блок 3	23	в/у	21	в/у	24	в/у	29	в/у	23	в/у
Блок 4	52	с/у	50	с/у	69	в/у	79	в/у	56	с/у
Блок 5	14	с/у	14	с/у	17	в/у	18	в/у	14	с/у
Блок 6	15	с/у	15	с/у	22	в/у	28	в/у	15	с/у

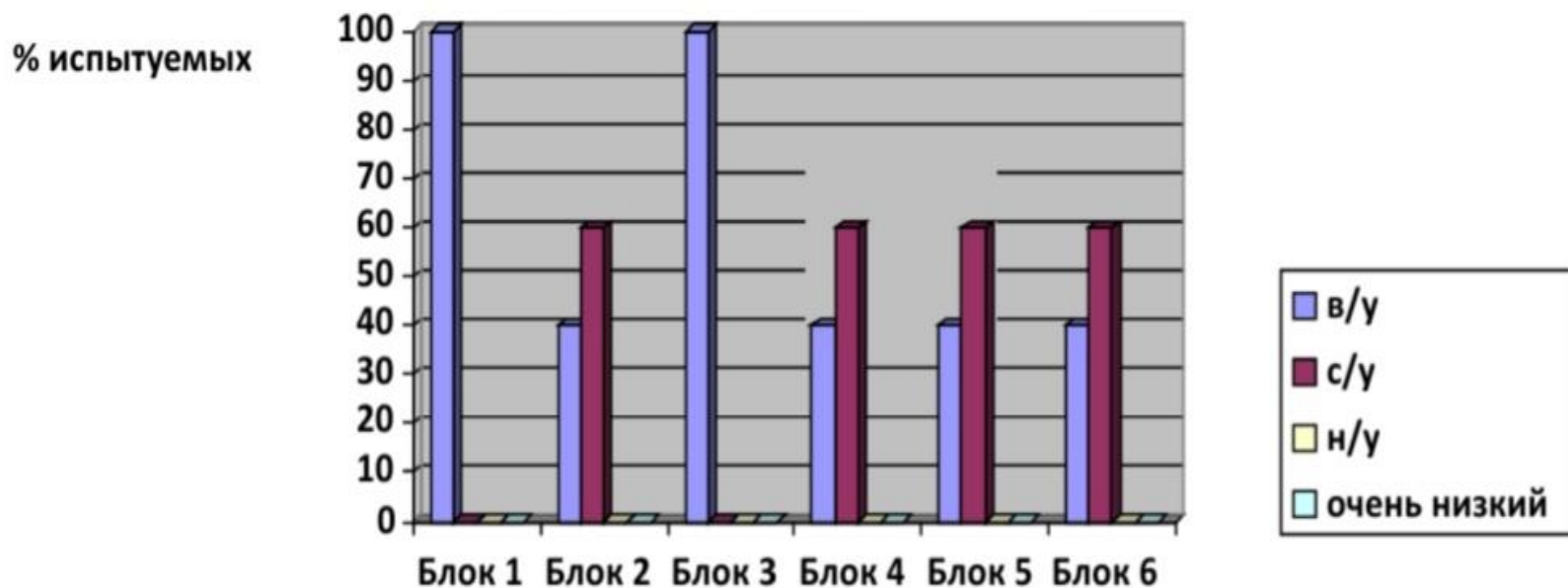
Условные обозначения:

в/у – высокий уровень сформированности пространственных представлений.

с/у – средний уровень сформированности пространственных представлений.

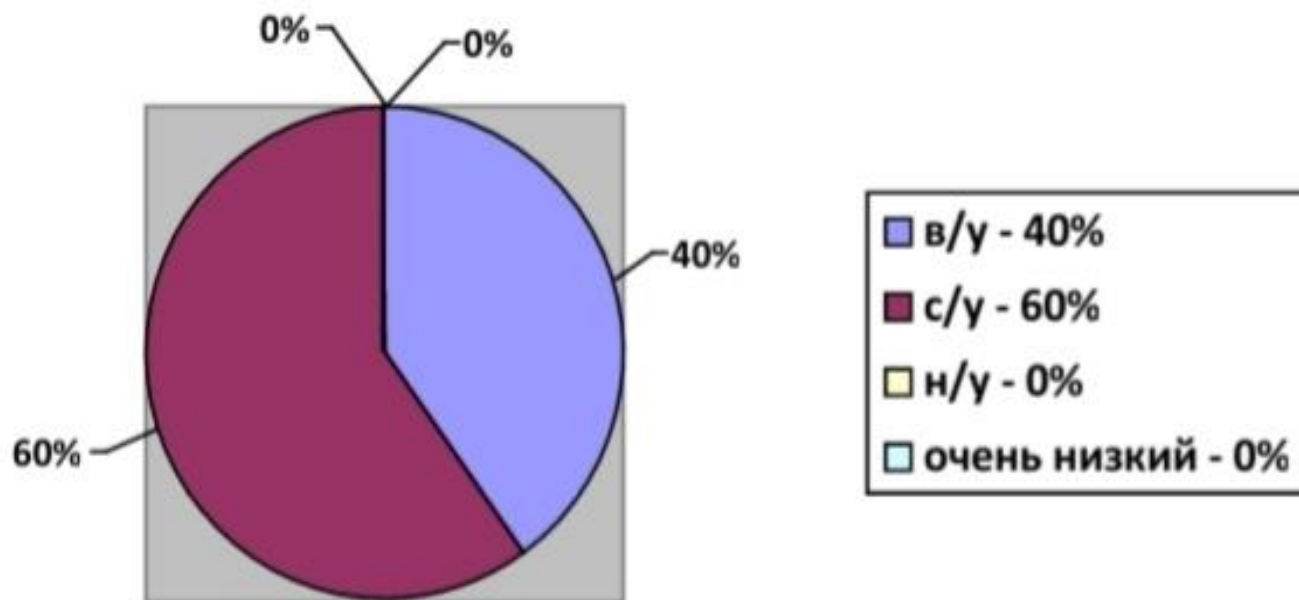
н/у – низкий уровень сформированности пространственных представлений.

Результаты обследования сформированности пространственных представлений у старших дошкольников с нарушениями слуха по 6 блокам диагностических заданий



Блоки заданий для обследования сформированности особенностей пространственных представлений

Результаты обследования сформированности пространственных представлений у старших дошкольников с нарушениями слуха (объединенным по всем заданиям)



Особенности сформированности пространственных представлений у детей старшего дошкольного возраста с нарушениями слуха

- Дети путают понятия: широкий/узкий и толстый тонкий; вверху/внизу и под/над.
- Большинство детей плохо различают пространственные понятия: слева/справа.
- Дети не всегда выполняют задание по инструкции.
- Без наглядности дети не могут сориентироваться в определении правой и левой руки.

- По словесным табличкам дети не могут определить такие понятия: меньше, больше, шире, уже, короче, длиннее, ниже, выше.
- Дети путаются в частях собственного тела.
- Зеркальное отображение вызывает трудности.
- Ориентировка в руках (левая рука/правая рука) вызывает затруднения в зеркальном отображении.
- Путаются в пространственном расположении от себя.

Программа курса коррекционной направленности по развитию пространственных представлений у старших дошкольников с нарушениями слуха

Цель программы: планирование, структурирование и систематизация сведений коррекционно-педагогической деятельности, направленной на формирование пространственных представлений у детей старшего дошкольного возраста с нарушениями слуха на коррекционно-развивающих занятиях с учителем - дефектологом.

Задачи программы:

- Продолжать развивать представления о величине (большой – маленький, длинный – короткий, высокий – низкий, широкий – узкий, толстый – тонкий);
- Развивать навыки пространственного ориентирования на плоскости (вверху – внизу, слева/справа, посередине);
- Продолжать развивать представление о пространственном расположении предметов в пространстве (вверху – внизу, впереди – сзади, слева – справа, под – над);
- Развивать понимание о различных представлениях величины (меньше, больше, шире, уже, короче, длиннее, ниже, выше);
- Учить ориентироваться в частях собственного тела;
- Развивать умение различать левую и правую руку;
- Формировать представление о пространственном расположении от себя.

Эффективные методы и приёмы по формированию пространственных представлений у старших дошкольников с нарушениями слуха:

Практические:

- Опора на ведущую деятельность детей: обыгрывание занятия вместе с ребёнком.
- Показ действий педагогом или на макете.

Наглядные:

- Использование письменных табличек.
- Опора на зрительные и тактильные анализаторы: картинки, макеты, предметы, мультфильмы.

Словесные:

- Собственную речь сопровождать деятельностью.
- Оречевление собственных действий.
- Использование РЖЯ (описательные, указательные, письменные)

Тематическое планирование

Структура:

- Ознакомление.
- Основная часть.
- Рефлексия занятия.
- Итоги

Правила предъявления материала:

1. Материал доступен и нагляден для старших дошкольников с нарушениями слуха.
2. Использование письменных табличек.
3. Применение картинок для точности образов.
4. Частая опора в заданиях на реальные предметы
5. Использование макетов.
6. Демонстрация действий.
7. Оречевление выполняемых действий.
8. Все словесные задания подкрепляются деятельностью.

Тематическое планирование

Представление о величине	Представление о пространственном расположении предметов	Представление о пространственном расположении предметов на плоскости	Понимание представлений величины	Ориентировка в частях собственного тела	Представление о пространственном расположении от себя
1	2	3	4	5	6
Тема: Знакомство					
Рассказ «Пёс и щенок»	Рассказ «Мяч»	Задание «Куда летят стрекозы?»	Сказка «Три медведя»	Рассказ «Как повздорили части тела»	Игра «Кто твой сосед»
Тема: Найди					
Задание «Найди пару»	Игра «Найди мячик»	Задание «Поиск предметов»	Задание «Ключик и замок»	Игра «Найди пару»	Игра «Где моё место»
Тема: Кто быстрее					
Игра «Кто быстрее доберётся»	Игра «Чья кукла впереди?»	Игра «Заезд»	Игра «Что выберет ёжик?»	Танец «Буги Вуги»	Игра «Займи своё место»

Макет «Комната для формирования пространственных представлений»



**Цветные браслеты с буквенным обозначением л/п
(левая рука/правая рука)**



Кукла для формирования ориентировки в частях собственного тела



Практическая значимость исследования:
материалы и результаты данного исследования могут применяться в практике работы учителя - дефектолога в рамках обучения детей с нарушениями слуха математическим представлениям.

Спасибо за внимание!