

МИНИСТЕРСТВО ОБРАЗОВАНИЯ И НАУКИ РФ
федеральное государственное бюджетное образовательное учреждение высшего образования
КРАСНОЯРСКИЙ ГОСУДАРСТВЕННЫЙ ПЕДАГОГИЧЕСКИЙ
УНИВЕРСИТЕТ им. В.П. АСТАФЬЕВА
(КГПУ им. В.П. Астафьева)

Институт психолого-педагогического образования
Кафедра педагогики детства

СТАШКОВА АННА ВАСИЛЬЕВНА

ВЫПУСКНАЯ КВАЛИФИКАЦИОННАЯ РАБОТА

РАЗВИТИЕ ТВОРЧЕСКОГО ВООБРАЖЕНИЯ ДЕТЕЙ СРЕДНЕГО
ДОШКОЛЬНОГО ВОЗРАСТА В ПРОЦЕССЕ РАБОТЫ НАД СКАЗКОЙ

Направление подготовки 44.03.01, Педагогическое образование

Направленность (профиль) образовательной программы
Дошкольное образование

ДОПУСКАЮ К ЗАЩИТЕ

Заведующий кафедрой
к.п.н., доцент Яценко И.А.

10.06.2018

Научный руководитель
к.п.н., доцент Дулинец Г.Г.

10.06.2018

Дата защиты

20.06.2018

Обучающийся

Сташкова А.В.

10.06.2018

Оценка _____

Красноярск 2018

.....	3
1.	
.....	7
1.1.	7
1.2.	
.....	15
1.3. -	
.....	21
1.	30
2.	
.....	31
2.1.	31
2.2.	
().....	42
2.3.	45
2.	51
.....	52
.....	55
.....	57

1.

2.

3.

);

(

- :
1. « - ».
 2. « ».
 3. « ».

:

« »

24

(12 12).

:4-5 .

· , , ,

· ,

—
[13, .74].

[15, .53].

[15, .54].

[15, .54].

[15, .55].

.56].

[15,

[15, . 56].

. -
 .
 , ()
) () .
 : -
 , - , - .
 -
 , .
 ,
 .
 .
 ,
 .
 -
 . ,
 (, . .
 " ").
 , .
 , , ,
 , .
 ,
 .
 - -
 ,
 . ,
 ,
 .
 ,
 , .

—
,
[20, .75].

1.2.

,
,
[22, . 159].

,
[5, . 636].

« » . — ,
 . ,
 . ,
 ,

[9, . 35].

. ,
 , ,
 . ,
 , . ,
 . ,

« » , .
 , .

« » , ,
 , ,
 , . ,
 ,

. ,
 , .
 . , .
 , ,
 , .

3-4

.
 , . — . . ,
 - . . ,
 -

(, , , .) [11].

6-7

10-15

40-50

[5, . 636].

» [21, .36].

«

»

),
(, ;
« »; ;
;
) , ,
.

1.3. -

—
.
:
.
: «
—
—
.
».
[5, . 636].

[14, . 193].

[3].

[22, . 226].

, . . .

[10].

()

(« ?»)

[7].

5

: «
?».

?»», «

[11].

[2].

[4].

;

;

—

« »

.

—

,

[12].

,

,

. . .

—

:

,

,

,

,

[8].

:

,

,

,

,

,

—

,

.

,

.

,

.

«

»

.

(

,

,

,

.)

,

,

.

.

.

.

[23, . 20].

•
:
•

2.

2.1.

.
 .
 :
 —
 ;
 —
 ,
 —
 .
 . . . ,
 " — " —
 ,
 .
 :
 — 2018 . — 1 —
 ;
 — — 2018 . — ;
 — 2018 . — 3 — .
 «
 » .
 24 (12
 12) . : 4-5 .
 I ()

„, « - » « ».

« - » [14, . 84].

4-5 .

- 1.
- 2.
- 3.
- 4.
- 5.

0 2

8-10 -

4-7 -

0-3 -

, 0-3 - . : 8-10 - , 4-7 -
« »:
- - , 1 ,
[14, . 83].

- 1.
 2. , .
 3. , .
 4. , .
 5. , ,
- . 0 2
- 2 , .1
30 1
.0 ,
- ()
- , 0
- 1 . ,
- 2 .

« , » ()

0 , ,

(,),

. 1

,

-

(,), , .

2

(,), , .

(,)

. .)

,

0 .

,

1 .

,

2 .

(

) .

,

0 .

,

1 . ,

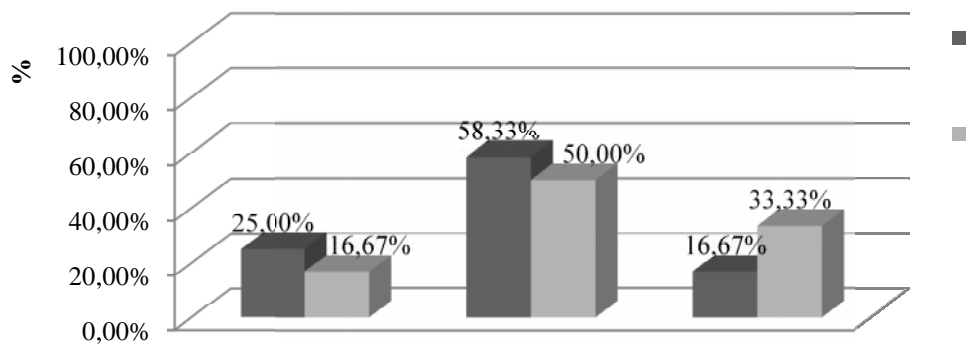
,

,

-2 .

: 8-10 - , 4-7 -

, 0-3 - .



. 1.

... « - », (1)

1 ... « - »

1.

1

1 ... « - »

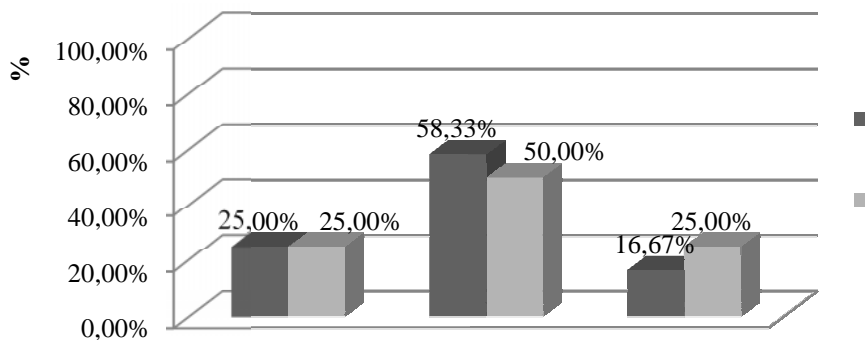
	33,32%	49,98%	16,66%
,	33,32%	58,31%	8,33%
	33,32%	49,98%	16,66%
	49,98%	33,32%	16,66%
,	16,66%	74,97%	8,33%
	16,66%	33,32%	49,98%
,	33,32%	49,98%	16,66%
	33,32%	41,65%	24,99%
	49,98%	33,32%	16,66%
,	16,66%	33,32%	49,98%

2 . . « » (. 2.)

, : 25%,

58,33%, 16,67%.

— 25%, 50%, 25%.



. 2.

(2

. . « »,)

2 . . « »

2.

2

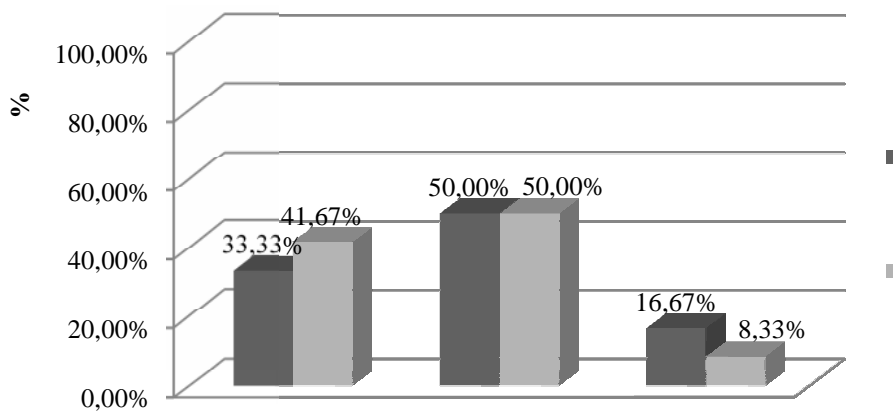
2 . . « »

	33,32%	58,31%	8,33%
,	41,65%	49,98%	8,33%
	41,65%	41,65%	16,66%
	41,65%	41,65%	16,66%
,	16,66%	66,64%	16,66%

	24,99%	41,65%	33,32%
,	33,32%	41,65%	24,99%
	33,32%	49,98%	16,66%
	58,31%	33,32%	8,33%
,	16,66%	33,32%	49,98%

3 « » (. .) (. 3.)
 , ,
 33,33%, 50%, 16,67%.

41,67 %, 50%, 8,33%.



. 3.

... « », (3)

3 . . « »

3.

3 . . « »

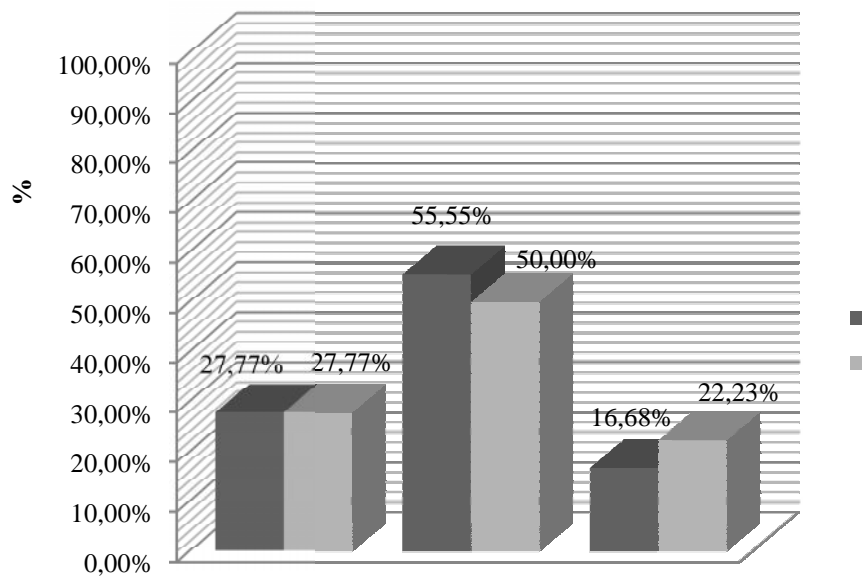
	49,98%	41,65%	8,33%
	33,32%	49,98%	16,66%
	58,31%	16,66%	24,99%
	33,32%	41,65%	24,99%
	33,32%	58,31%	8,33%
	41,65%	33,32%	8,33%
	16,66%	66,64%	16,66%
	16,66%	74,97%	8,33%
	24,99%	58,31%	16,66%
	33,32%	24,99%	41,65%

(. 4).

, – 55,55%, – 50%,
– 16,68%, – 22,23%,
27,77%.

1 ,
: " 4-5

" [1, . 204].



. 4.

[22, . 211].

« »

– 1 , ;

– 2 , ;

– 3 , ;

– , 4-5 .

– : 2018 . – 1 – ; 2018 . – 3

– :

– 26.12.2012 . « »

(.6. .2, .2.6. .32);

– (655 23

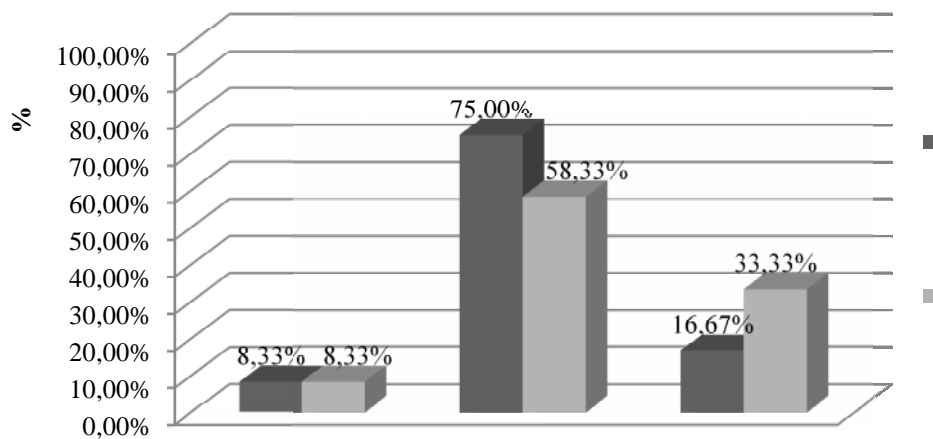
2009);

– ;

- 27.10.2011 . 2562 «
»;
- 20 2011 .
2151 «

»;
- 2.4.1.3049 -13 « -
,
» (.
15.05.2013 . 26);

- ;
- . .
- . .
20 . 3 , :
, , , ,
. 20 .
, .
, , : ,
, " " , "
". :
, .
(), -
().
: ,
. :
(),



. 5.

... « - », (1)

1 ... « - »

4.

4

1 ... « - »

	16,66%	58,31%	24,99%
,	24,99%	58,31%	16,66%
	24,99%	58,31%	16,66%
	33,32%	49,98%	16,66%
,	8,33%	74,97%	16,66%

	8,33%	33,32%	58,31%
,	8,33%	74,97%	16,66%
	24,99%	49,98%	24,99%
	8,33%	66,64%	24,99%
,	8,33%	41,65%	49,98%

2 . . « » (. 6.)

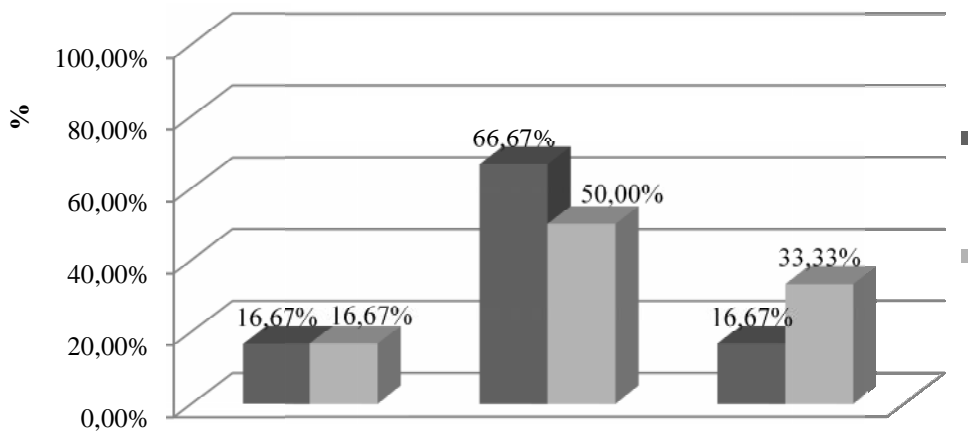
, :

, 16,67%,

66,67%, 16,67%.

— 16,67%, 50%,

33,33%.



. 6.

. . « », (2)

2 . . « »

5.

2 . .

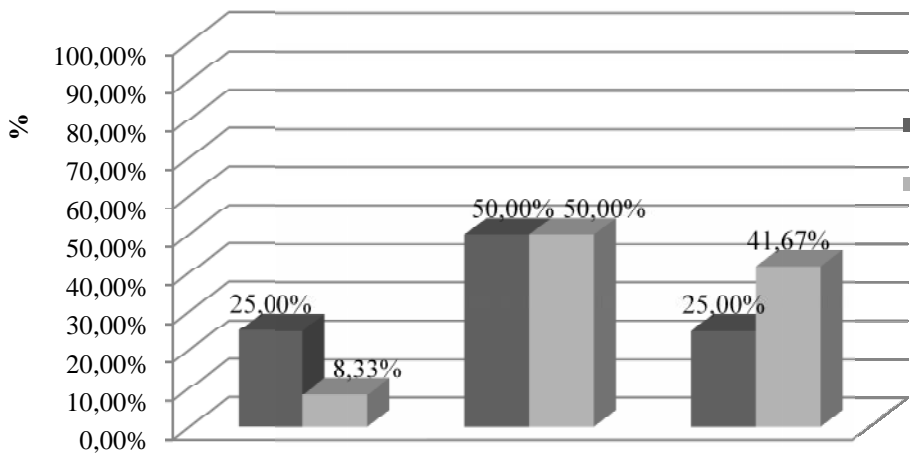
« »

	8,33%	74,97%	16,66%
,	33,32%	49,98%	16,66%
	8,33%	74,97%	16,66%
	16,66%	66,64%	16,66%
,	16,66%	66,64%	16,66%
	8,33%	41,65%	49,98%
,	33,32%	41,65%	24,99%
	24,99%	58,31%	16,66%
	33,32%	49,98%	16,66%
,	8,33%	41,65%	49,98%

3 « » (. .) (. 7.)

, ,
 25%, 50%, 25%.
 , —
 8,33 %, 50%, 41,67%.

3 . . « »
 6.



.7.

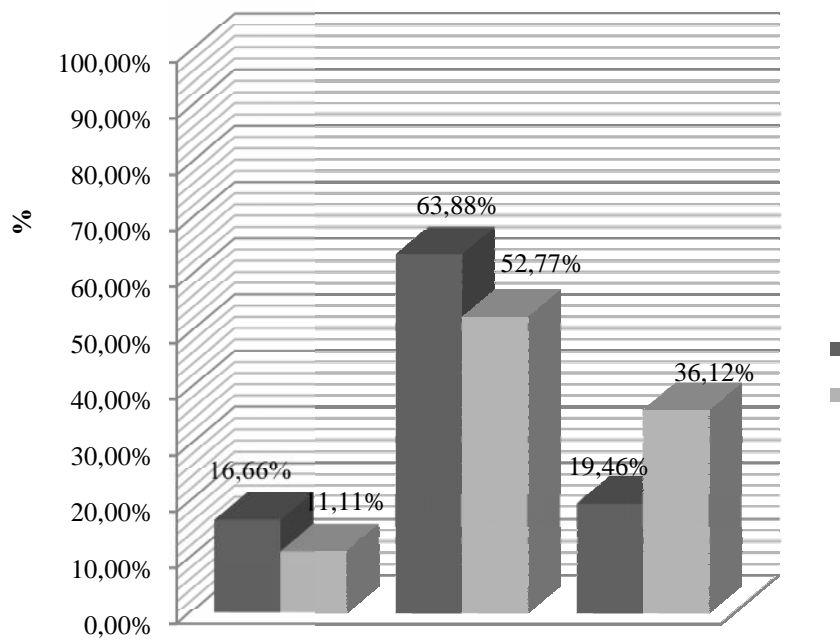
... « », (3) 6
 3 ...
 « »

	49,98%	33,32%	16,66%
	33,32%	49,98%	16,66%
	16,66%	49,98%	33,32%
	33,32%	33,32%	33,32%
	33,32%	49,98%	16,66%
	16,66%	41,65%	41,65%
	16,66%	49,98%	33,32%
	24,99%	33,32%	41,65%
	16,66%	58,31%	24,99%
	16,66%	33,32%	49,98%

(. 8).

, – 63,88%, –
36,12%, – 19,46%, –
52,77%, 16,66%, –
11,11%.

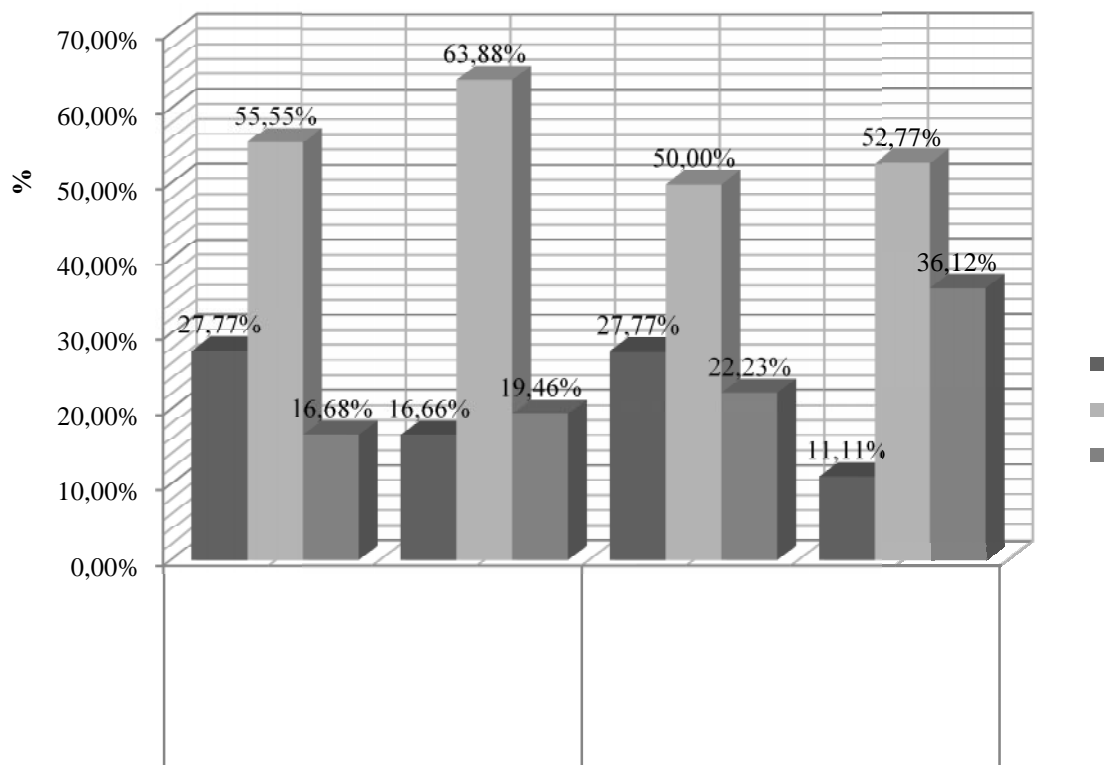
(. 9).



. 8.

(

)



. 9.

(. .)

" ,

"

,

,

,

.

,

.

,

,

,

,

,

.

,

,

-

,

.

: «

»,

,

-

,

.

,

,

:

1.

-

.

2.

.

3.

,

.

-

.

«

», «

», «

»,

..

,

.

,

,

"

" —

,

,

[18].

- ... , 2001. 640 .
15. ... :
- ; : , 2000. 175 .
16. ...
- // , 2007. 6 . 69-73
17.
- « » , 2009. 192 .
18. ...
- // . 2016. 26. . 676-679. URL
<https://moluch.ru/archive/130/36236/> (: 18.05.2018).
19.
- ... , 1993. 126 .
20. ... /
- ... : « » , 1998. 252 .
21.
- , 2014. 288 с.
22. ...
- ... 5-
- « » , 2001. 336 .
23. ...
- ... , 2001.
- 288 .

.,5 ,

			1	3
1	« »		10	9
		,	9	9
			9	8
			10	9
		,	9	9
:			8	8,8
2	« - »		9	9
			7	8
		,	8	9
			7	8
			10	10
:			8	8,8
3	« »	.	9	8
		.	8	9
			8	8
		.	9	9
			8	8
:			8	8,4
:				

: 8-10 —

,5-7 — ,0-4 — .

/		. . .			
		« »	« - »	« »	
1					
2					
3					
4					
5					
6					
7					
8					
9					
10					
11					
12					

/		. . .			
		« »	« - »	« »	
1					
2					
3					
4					
5					
6					
7					
8					
9					
10					
11					
12					

		« »					
/							
1							
2							
3							
4							
5							
6							
7							
8							
9							
10							
11							
12							

		« - »					
/							
1							
2							
3							
4							
5							
6							
7							
8							
9							
10							
11							
12							

		« - »					
/							
1							
2							
3							
4							
5							
6							
7							
8							
9							
10							
11							
12							

" " 1 28 2018

1	« »	1-5
2	« - », . . .	6-8
3	« », . . .	9-13
4	« », . . .	14-16
5	« », . . .	19-21
6	« - », . . .	22-27
7	« », . . . -	28 . – 2
8	« », . . . ,	5-7
9	« », . . .	12-14
10	« , », . . .	15-19
11	« - », . . .	20-22
12	« », . . .	23-27
13	« », . . .	28-30
14	« », . . . , . . .	2-4
15	. « »	5-9
16	« » .	10-12
17	« » .	13-17
18	« », .	18-20
19	« », .	23-25
20	« - - - » (. . .) , . . .	26-28

“ ”
:
“ ”
:
— : , ;
;
— : , ;
:
— , , , .
— : , , .
— , , , , .
— : .
— : .
— , “ ” ,
« »
—
—
:
.
20 .
: « »,
“ - “ ” ” .
3-4 . “ ” .

« »

,

.

,

,

...

—

,

? (

,

,

,

).

—

,

,

,

.

«

»

,

,

(

).

,

.

.

.

,

,

,

...

.

«

»

.

.

,

,

.

,

(

,

,

,

,

,

,

)

(

:

—

,

).

,

.

: — , ,
, .
- — :
- , () ?
- :
- , .
- ? (.)
« »
.
.
,
.
.
(, , , ,
. .).
:
— ;
— , ;
— ;
— , ;
: ? (,).
« — »
.
- , ,
, .
: : . ?
? . -

().

. -

.

« » (-)

.

,

.

(+),

.

-

.

« » ()

.

« ».

:

- , , - . ?

:

- , , - -

?

2-3

, , ,

, , ..

() , ..

« - »

, , ,

.

.

, ,

· , ·

·

· :- ?

- ?

- - ?

- ?

- ?

·

« »

·

· « , ».

« »

·

· () ·

·

· :- ;

- ;

- ·

· : , ·

· ,

· ?

« ? »

« »

· ;

- , , .
- . : -
:
- , !
« — — — — ».

,

—

,

,

.

"

"

· -
...» : «
, , , , , ...».

2. _____ :
?

3. _____ :

" " ,

· , ·
· ,
· « - » :
- · ,
· - :
- ! () (, ,)....
(,)?
,

" " () ,
:
, , ·
-
·

4. _____ :
·

— , , .
— ,
, . ,
,
.
.
.

/				
1	2	3	4	5
1	« »	,	,	.
2	« - »	,		.
3	« »	,		.
4	« »	,	,	.
5	« »	,		.
6	« - »	,		.

1	2	3	4	5
7	« »	,	.	
8	« »	, ,	.	
9	« »	,	.	
10	« , »	,	.	
11	« - »	,	.	
12	« »	, ,	,	,
13	« »	,	.	

1	2	3	4	5
14	« »	,		
15	« »	,		
16	« »	, ,		
17	« »	,	,	
18	« »	,		
19	« »	,		
20	« - - - »	, ,		

/		...			
		« »	« - »	« »	
1					
2					
3					
4					
5					
6					
7					
8					
9					
10					
11					
12					

/		...			
		« »	« - »	« »	
1					
2					
3					
4					
5					
6					
7					
8					
9					
10					
11					
12					

		« »					
/							
1							
2							
3							
4							
5							
6							
7							
8							
9							
10							
11							
12							

		« - »					
			,		,		
/							
1							
2							
3							
4							
5							
6							
7							
8							
9							
10							
11							
12							

		« - »					
/							
1							
2							
3							
4							
5							
6							
7							
8							
9							
10							
11							
12							

		« »					
/							
1							
2							
3							
4							
5							
6							
7							
8							
9							
10							
11							
12							

Лист нормоконтроля

Обучающийся Сташкова Анна Васильевна
фамилия, имя, отчество

Тема ВКР: Развитие творческого воображения детей среднего дошкольного
возраста в процессе работы над сказкой

Нормоконтроль пройден.

Нормоконтролер Турова 15.06.2018 Турова И.В.
(подпись, дата) (расшифровка подписи)

Согласие
на размещение текста выпускной квалификационной работы
обучающегося в ЭБС КГПУ им. В.П. Астафьева

Я. Станисова Анна Владимировна
(фамилия, имя, отчество)

разрешаю КГПУ им. В.П. Астафьева безвозмездно воспроизводить и размещать (доводить до всеобщего сведения) в полном объеме и по частям написанную мною в рамках выполнения основной профессиональной образовательной программы выпускную квалификационную работу бакалавра / специалиста / магистра / аспиранта
(нужное подчеркнуть)

на тему: Развитие творческого воображения детей среднего дошкольного возраста в процессе работы над сказкой
(название работы)

(далее - ВКР) в сети Интернет в ЭБС КГПУ им. В.П. Астафьева, расположенном по адресу <http://elib.kspu.ru>, таким образом, чтобы любое лицо могло получить доступ к ВКР из любого места и в любое время по собственному выбору, в течение всего срока действия исключительного права на ВКР.

Я подтверждаю, что ВКР написана мною лично, в соответствии с правилами академической этики и не нарушает интеллектуальных прав третьих лиц.

10.06.2018
дата

А. Станисова
подпись

Институт психолого-педагогического образования
Кафедра психологии детства
Направление подготовки 44.03.01 Педагогическое образование
Направленность (профиль) образовательной программы
Дошкольное образование

ОТЗЫВ НАУЧНОГО РУКОВОДИТЕЛЯ

на ВКР обучающегося Сташкова Анны Васильевны

по теме Развитие творческого воображения детей среднего дошкольного возраста в процессе работы над сказкой

1. Наличие актуальности, новизны, проблематики исследования

Данная проблема актуальна тем, что этот психический процесс является неотъемлемым компонентом любой формы творческой деятельности ребенка, его поведения в целом. В последние годы на страницах психологической и педагогической литературы все чаще ставится вопрос о роли воображения в умственном развитии ребенка, об определении сущности механизмов воображения.

2. Положительные стороны работы

Анализ большого количества научных источников по исследуемой проблеме. Грамотная интерпретация полученных эмпирических данных.

3. Аргументированность и конкретность выводов и предложений.

Выводы автора аргументированы, обоснованы.

4. Полнота проработки литературных источников, логическая последовательность

Литературные источники проработаны в полном объеме, материал изложен в логической последовательности.

5. Качество общего оформления работы, таблиц, иллюстраций.

Оформление работы соответствует требованиям.

6. Недостатки работы

В работе присутствуют некоторые недочеты, но они, в целом, не умаляют достоинств работы.

7. Степень самостоятельности и сформированность общих и профессиональных компетенций выпускника

В ходе выполнения работы Сташкова А.В. проявила себя как грамотный, самостоятельный исследователь, общие и профессиональные компетенции выпускника сформированы на базовом уровне.

Оценка руководителя: положительная.

Научный руководитель: Дуленин Г. Г., к.пс.н., доцент кафедры психологии детства
КПУ им. В.П. Астафьева



