

Отчет о проверке

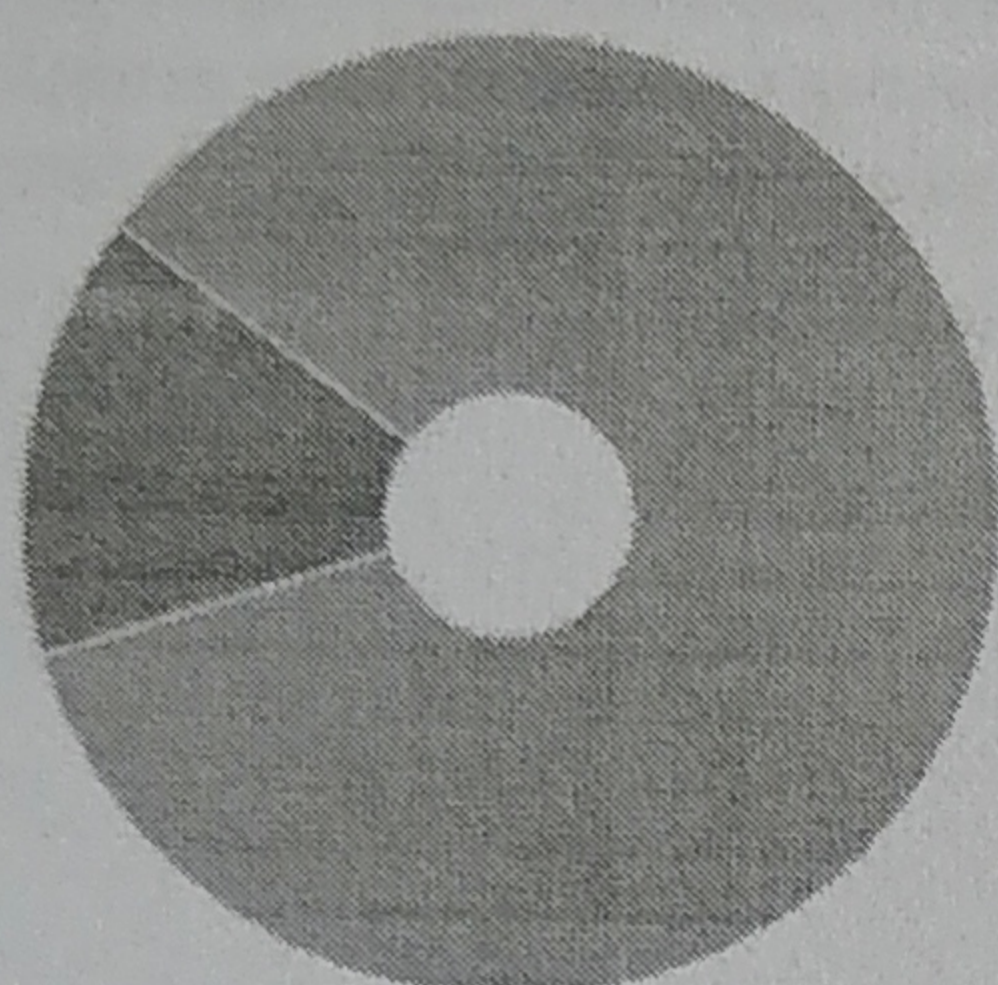
Автор: Григорян Алина Размиковна

Проверяющий:

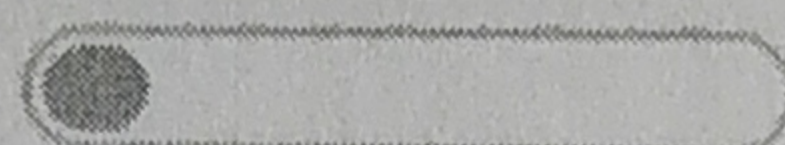
Название документа: Магистерская работа Григорян_nbsp_

РЕЗУЛЬТАТЫ ПРОВЕРКИ

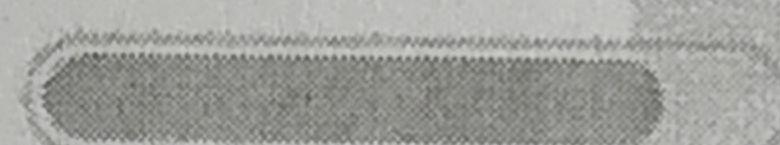
Тариф: DEMO



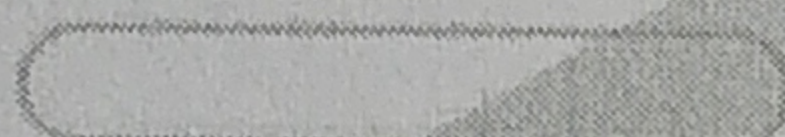
Совпадения:
Не менее 14,99%



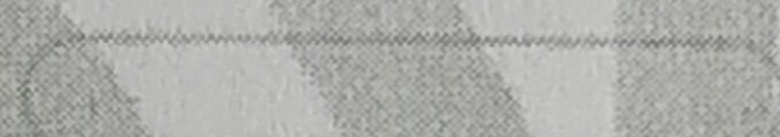
Оригинальность:
Не более 85,01%



Цитирования:
Недоступно для DEMO*



Самоцитирования:
Недоступно для DEMO*



«Совпадения», «Цитирования», «Самоцитирования», «Оригинальность» являются отдельными показателями, отображаются в процентах и в сумме дают 100%, что соответствует проверенному тексту документа.

- **Совпадения** — фрагменты проверяемого текста, полностью или частично сходные с найденными источниками, за исключением фрагментов, которые система отнесла к цитированию или самоцитированию. Показатель «Совпадения» — это доля фрагментов проверяемого текста, отнесенных к совпадениям, в общем объеме текста.
- **Самоцитирования** — фрагменты проверяемого текста, совпадающие или почти совпадающие с фрагментом текста источника, автором или соавтором которого является автор проверяемого документа. Показатель «Самоцитирования» — это доля фрагментов текста, отнесенных к самоцитированию, в общем объеме текста.
- **Цитирования** — фрагменты проверяемого текста, которые не являются авторскими, но которые система отнесла к корректно оформленным. К цитированиям относятся также шаблонные фразы: библиография; фрагменты текста, найденные модулем поиска «СПС Гарант: нормативно-правовая документация». Показатель «Цитирования» — это доля фрагментов проверяемого текста, отнесенных к цитированию, в общем объеме текста.
- **Текстовое пересечение** — фрагмент текста проверяемого документа, совпадающий или почти совпадающий с фрагментом текста источника.
- **Источник** — документ, проиндексированный в системе и содержащийся в модуле поиска, по которому проводится проверка.
- **Оригинальный текст** — фрагменты проверяемого текста, не обнаруженные ни в одном источнике и не отмеченные ни одним из модулей поиска. Показатель «Оригинальность» — это доля фрагментов проверяемого текста, отнесенных к оригинальному тексту, в общем объеме текста.

Обращаем Ваше внимание, что система находит текстовые совпадения проверяемого документа с проиндексированными в системе источниками. При этом система является вспомогательным инструментом, определение корректности и правомерности совпадений или цитирований, а также авторства текстовых фрагментов проверяемого документа остается в компетенции проверяющего.

ИНФОРМАЦИЯ О ДОКУМЕНТЕ

Номер документа: 4

Тип документа: Не указано

Дата проверки: 26.06.2024 21:10:05

Дата корректировки: Нет

Количество страниц: 88

Символов в тексте: 110119

Слов в тексте: 14136

Число предложений: 2656

Комментарий: не указано

Научный руководитель Королева А.В. *[Подпись]*